



Kinds Elteknik

KINDS MODERNISERINGSKIT FÖR KONE MONOSPACE

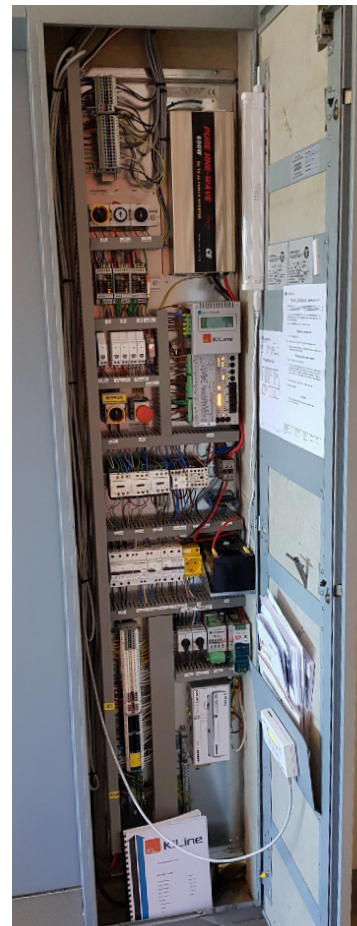
Takes You To a Higher Level

STYRSKÅP

STYRNINGEN ÄR ANPASSAD FÖR ATT PASSA IN I BEFINTLIGT APPARATSKÅP IFRÅN KONE.

Kinds levererar hela styrningen på en lös montageplåt som sedan monteras in i det befintliga skåpet på plats, stor fördel då man slipper göra anpassningar till befintlig dörrfront.

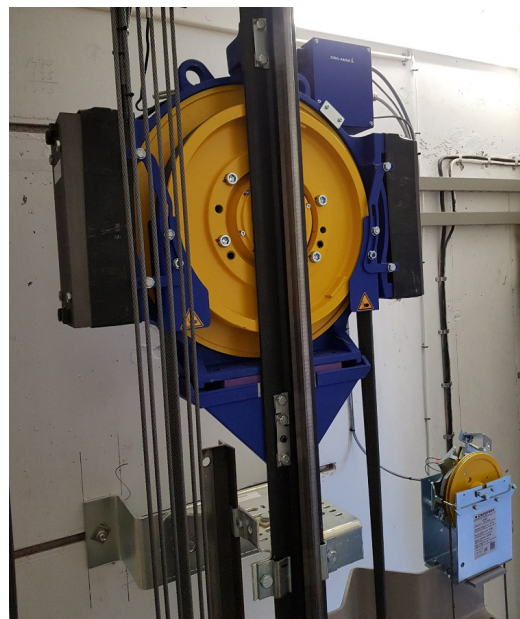
Det nya styrskåpet är utrustat med KiLine Vision styrsystem och all elektronisk utrustning som krävs för att uppfylla EN81-20/50. KiLine Vision är klart för internetanslutning. En uppkopplad styrning gör att man kan se all info så som parametrar, larm, status etc. i realtid.



MOTOR OCH FREKVENSTYRNING

Motor och frekvensstyrning kommer ifrån det välrenommerade fabrikket Ziehl Abegg.

Motor och frekvensstyrning samkörs och programmeras för aktuell anläggning tillsammans med styrning i vår testrigg innan leverans till kund. Frekvensstyrningen levereras med allt kablage färdigkopplat i en ända.



KORGLÅDA

Korglådan är förberedd för stående eller hängande montage. Vid stående montage kan man fälla lådan genom att lösgöra två vred, för att få ett lättare montage samt service och underhåll. Körknappar och nödljus sitter på lådan.



KORGTABLÅ

Korgtablå levereras i golv-tak utförande och är anpassad till befintligt urtag i korgen. Som standard levereras den med Kinds hissknappar och talande våningsvisare med punktmatriser men kan även anpassas till andra fabrikat av knappar och grafiska våningsvisare.

ANROPSSLINGA

MODERNISERINGSKITET LEVERERAS SOM STANDARD MED ANROP 6 MEN KAN ÄVEN LEVERERAS MED ANROP 5 OM SÅ ÖNSKAS.

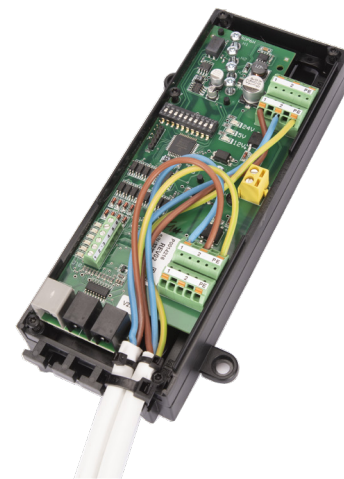
ANROP 5:

Är ett anropskort som består av en plåtlåda med en plint för att koppla in schaktdörr/låskontakt. På själva anropskortet sitter RJ portar till knappar och våningsvisare.



ANROP 6:

Är en anropsslinga där varje anrop har sin egna adress. Montaget är enkelt. Det är bara en plattkabel genom hela schaktet. Sedan monteras anropen på plattkabeln på valfri höjd. Även dörr- & lås-kontakters ingångar är integrerade på kortet. Kommunikationen mellan styrsystem och anrop sker via CAN-bus.



ÖVRIG UTRUSTNING

I leveransen medföljer även nya linor, överlast och ny HR. Överlastens centralenhet kopplas ihop med hissens styrsystem och programmeras centralt ifrån styrsystemet.





Kinds Elteknik

SHORT ABOUT KINDS ELTEKNIK AB

Kinds Elteknik is a second-generation family business. We were founded in 1974 by Mr. Agne Johansson. In 2015, his son Andreas Björklund took over the business but Agne is still working in the company as a senior consultant.

Our primary area of business is manufacturing control system for lifts. We have made controllers for most type of lifts – everything from dumbwaiters to lifts for hospitals, oilrigs and ships. We manufacture around 150 tailor-made controllers and 1,000 standard controllers per year. The tailor-made ones are always made to customer specifications.

All controllers are manufactured in-house in our electronics department in our own SMD-line. The controllers are then built into a control cabinet by our cabinet builders.

The customer is always our main focus and we have made it our mission to be the best time-saving, right quality supplier for the installation companies.

Our customers are mainly based in Scandinavia and Australia, but we have also supplied controllers for Trinidad, Vietnam, Abu Dhabi and Dubai to mention some.

Our technical support is mainly provided via telephone from our office in Östra Frölunda, Sweden. This type of off-site support is made possible by connecting our systems to the Internet. All controllers supplied by Kinds Elteknik can be connected to the Internet to ease support, but also to collect lift specific information such as statistics, alarms and events etc.

Takes You To a Higher Level

Telefon: +46 (0) 325-18700 | E-Mail: info@kindel.se
Isabergsv. 11 | 51263 Östra Frölunda | SWEDEN